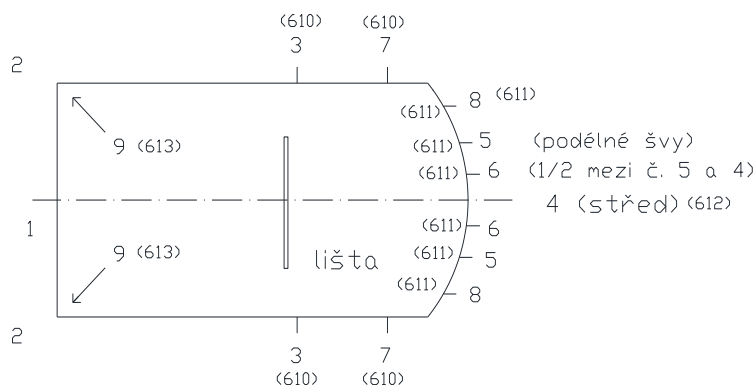


NÁVOD K MONTÁŽI STŘECHY NA ŠKODU FELICII

1. Navlékneme přední plechovou výztuhu.
2. První začneme s montováním přední části střechy. Plátěnou střechu položíme na přední kapotu (na deku či jinou vhodnou podložku). Přišroubujeme samořezným šroubem nejprve střed (bod 1), viz obrázek pod textem. Srovnáme kraje na výšku bočního okénka a přišroubujeme – body 2, viz obr. Poté došroubujeme celou přední část. Šroubky M4 můžeme přišroubovat až nakonec.
3. Navlékneme 2 zadní plechové výztuhy na střechu přehodíme dozadu.
4. Přišijeme z vnitřní strany 2 pásy okolo druhé trubkové výztuhy střechy.
5. Připevníme na karoserii dva patenty spodní krátké (610) v bodech 3, viz obr., závit je možno zkrátit. Zde nacvakneme patenty, které jsou již namontovány na střeše. Srovnáme střed – bod 4 a střechu přišroubujeme k rámu nebo ke karoserii patentem spodním dlouhým (612).
6. Provizorně nastavíme první trubkovou výztuhu střechy (druhá drží přiřítím pásků – viz pokyn č. 4) a srovnáme ji podle bočních okýnek. Střechu zkušebně napneme a připevníme v bodech č. 5 patentem spodním středním (611). Zde můžeme střechu napnout nebo povolít až o cca 3 cm. Toto upraví napnutí střechy a vyrovná rozdíly vzniklé časem na karoserii. *(Neplatí v případě atypické karoserie – vozidlo po havárii, svařovaná karoserie, zkroucená různými opravami – v tomto případě je nutná střecha ušitá na zakázku dle vozidla!)*
Poté připevníme celou zadní část. Střecha je v bodech 4, 5, 6 a 8 pevně přišroubována na hranu karoserie (nebo na snímatelný rám) 6 ks patenty spodní střední (611) plus spodní dlouhý (612) v bodě 4. V bodech 3 a 7 jsou patenty spodní krátké (610) připevněny na karoserii (rám) a střecha se zde nechá odepnout. Body 5 jsou v podélných švech střechy, bod 8 je na konci zadní plechové výztuhy (platí pro výztuhu dlouhou 75 cm) bod 6 je v polovině mezi středem 4 a švem 5. Bod 7 je v polovině mezi body 3 a 8.
7. Srovnáme první výztuhu dle bočních oken a stavu vypnutí střechy a připevníme hliníkovou lištu. POZOR na skouznutí materiálu a protržení střechy!
8. Připevníme patenty spodní se šestihranou (613) na rám předního skla a patenty na plachtu – bod 9.

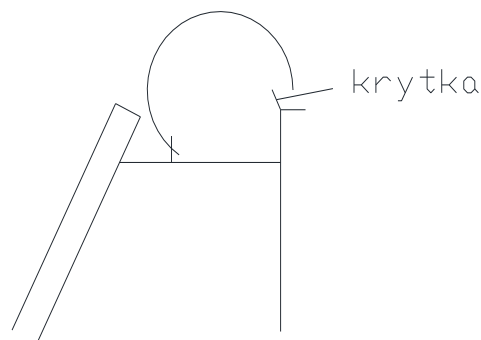
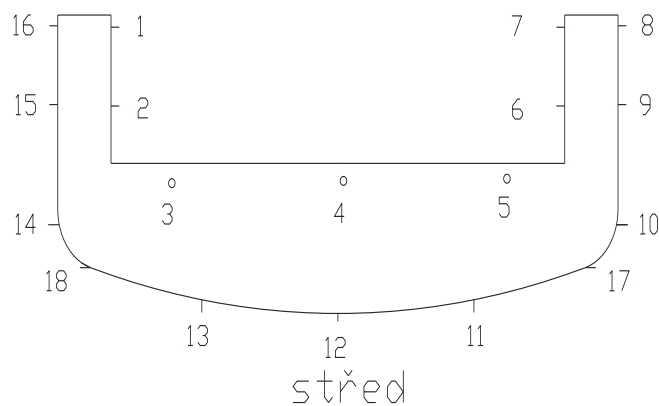


Obr.: Přední rám

NÁVOD K MONTÁŽI KRYTKY

NA ŠKODU FELICII

1. Na vozidlo připevníme patenty spodní (614) - body 1-7.
2. Složíme střechu, zapneme patent v bodě 4 (je připraven).
3. Postupně naměříme dle konstrukce a připevňujeme na krytku horní patenty (609) v pořadí:
3 + 5, 8 + 16, 1 + 7, 9 + 15, 2 + 6, 10 + 18 vždy ve dvojici proti sobě
4. Při montáži dbáme na správné natažení krytky.
5. Pozor, patenty 3, 4, 5 a jsou na krytku přichyceny obráceně!



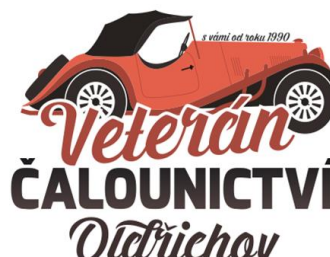
Použité díly:

Střecha:

- 4 ks patenty spodní krátké (610)
- 6 ks patenty spodní střední (611)
- 1 ks patent spodní dlouhý (612)
- 4 ks patent vrchní (609) -2 ks jsou již namontovány
- 2 ks patent spodní šestihran (613)
- 2 šroubky M4 s podložkami

Krytka:

- 7 ks patent spodní (614)
- 18 ks patent vrchní (609) - 1ks již namontován



Oldřichov 23, 397 01 Písek

+420 602 434 614

+420 382 272 222

info@veteran-calounictvi.cz
www.veteran-calounictvi.cz